

# Prezentare generală

A close-up, high-resolution photograph of a human eye, heavily tinted with a bright yellow color. The eye is looking slightly to the right. The iris is dark, and the pupil is visible. The eyelashes are long and dark. The background is a soft, out-of-focus yellow.

**CELO**

**CELO este un producător  
internațional din Spania, oferind  
soluții de fixare de înaltă precizie.**

# **Small Things Matter**

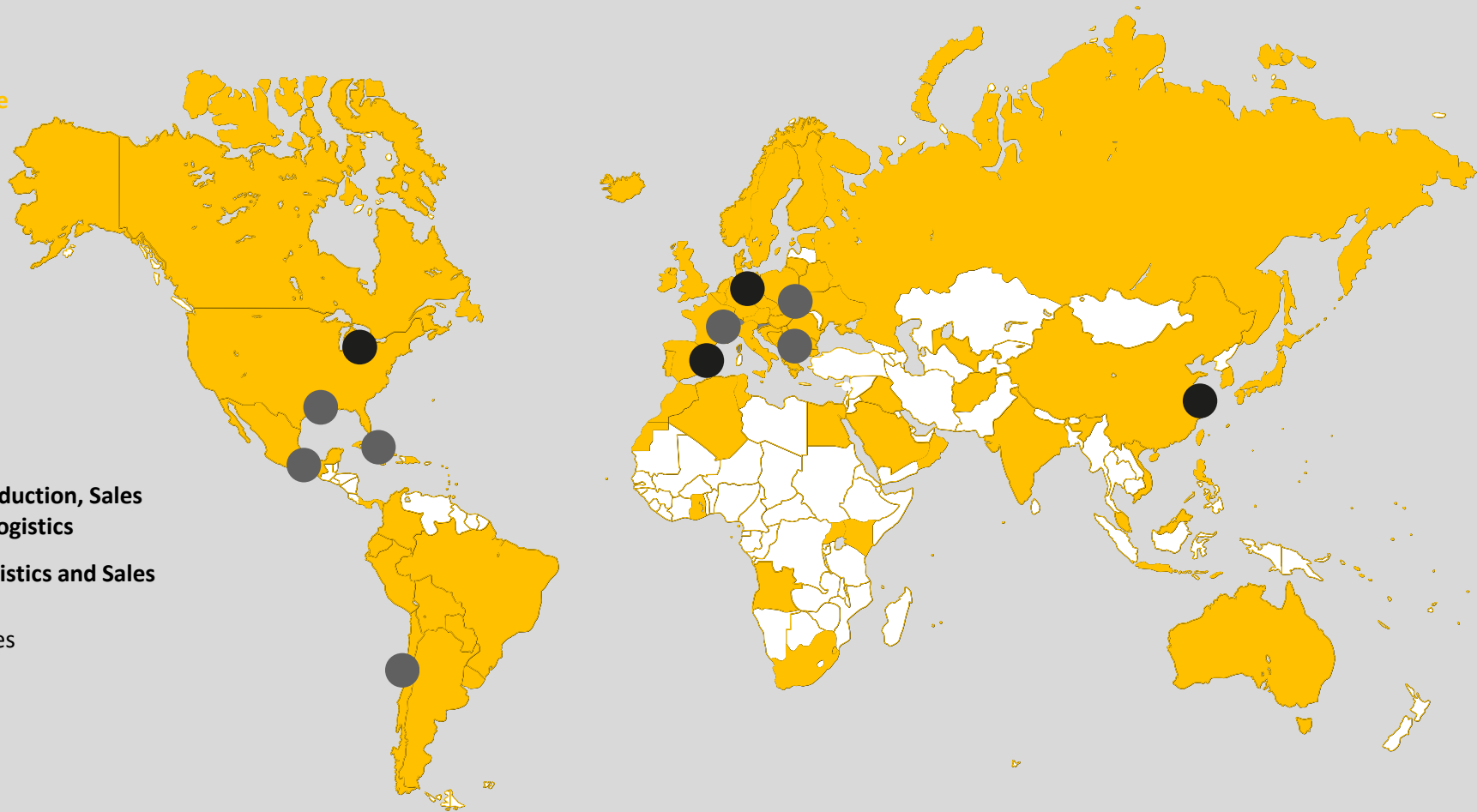


**O fixare de calitate  
poate face diferența**



## Presence

-  Production, Sales & Logistics
-  Logistics and Sales
-  Sales



Divisions

A black and white photograph of the front of a white car, showing the headlights and side mirror. The background features a mountainous landscape under a cloudy sky. A white circle is superimposed over the car, containing the word "Industry" in white text.

Industry

A solid yellow background with a black grid pattern that converges to a point at the top, forming a large triangle. A white circle is superimposed over the center of the triangle, containing the word "Construction" in white text.

Construction

# CELO Screw technology



# CELO Fixings technology





**CELO**

Small Things Matter

# CELO

Fixings technology



# Elementul care nu poate da greș,



**Small Things Matter**

**Economisiți timp...**  
„cu cea mai mare gamă de soluții  
de fixare pentru instalații electrice”



# Economisiți timp...

## cu fixare directă

Fixări cu rezistență la foc



Fixări Smart



## Fixări cu certificat (RF, rezistent la foc)



**Fixare directă** oțel/beton  
+ pistol Force One

Cabluri	FT / DFT / CHT
Tuburi	ATR + L6 ATV + rod
Wire	AAT

**Autoforante** în tablă

Cabluri	F / DF + AGRP
Tuburi	TRST + L6

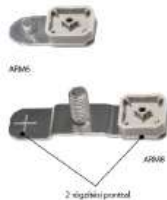
**Autofiletant:** șurub de  
beton și caramidă

Cabluri	F / DF + DA / CH
Tuburi	BTS-M6 + L6 BTS-H6 + rod MSD + TF + L6 MSD + TRBP + rod

## Fixari certificate: fixare directă in beton



**L**



**ATR**



**FONE**



**XHA**



**FORCE ONE**



**FT**

**PFT**

**DFT**



**AAT**



**ATV**



## Fixari certificate: fixare directă in oțel



**L**



**ATR**



**FONE**



**XHA**



**FORCE ONE**



**FT**

**PFT**

**DFT**



**AAT**



**ATV**



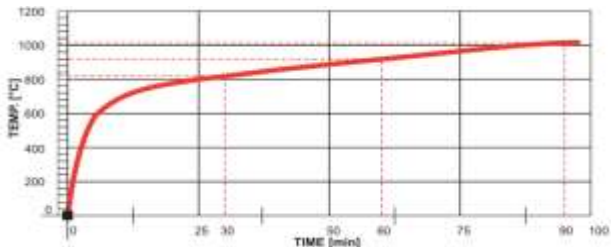
# **Sisteme de fixare certificate cu rezistență la foc**

**CELO**



## Fixari certificate: detalii de testare

Cuptorul de simulare incendii atinge 1000°C. Conform normelor locale sau DIN 4102 partea 12



**E30:** menținerea integrității circuitului de detecție și a echipamentelor de urgență timp de 30 de minute

Aplicație: pentru semnalizare, dispozitive de monitorizare și iluminat de evacuare...

**E90:** menținerea integrității circuitului de detecție și a echipamentelor de urgență timp de 90 de minute

Aplicație: pentru dispozitivele de ventilație ale scărilor și ieșirilor de urgență, puțuri de lift, creșterea presiunii apei de stingere incendiu și pentru dispozitivele care evacuează fumul și gazele de ardere.

Institut autorizat  
de testare:



ÉPÍTÉSÜGYI  
MINŐSÉGELLENŐRZŐ  
INNOVÁCIÓS NKFT.



## Fixari certificate: detalii de testare

### Înainte de test







## Fixari certificate: detalii de testare

După test



# Fixari certificate: instalate

Şantier



# Şantiere



# Şantiere





## PISTOL DE BĂTUT CUIE FORCE ONE



- **PUTERNIC (105J)**
- **Versatil: beton, oțel, lemn, bloc de beton,...**
- **Fiabil și mai echilibrat.**
- **Adaptor de adâncime.**
- **Ușor: 3,6 kg**
- **Rezistent: piesă de contact mai puternică.**
- **Vârf lung, acces ușor în aplicații dificile**
- **Protecție bună împotriva prafului.**
- **Trăgaci comod.**



## Fixari certificate: în oțel



**FT**

**PFT**

**DFT**



**FONE**



**XHA**



**F**

**DF**



**AGRP**



**L**



**TORAB ST**



**TPZ**



**AGRP**

**Fixari certificate: în beton**



**F**

**DF**



**BTS-5**



**DA**



**CH**



**BTS-6**



**EKA**

— Eksplozivni izloženosti



**DNBOLT**



**DA**



**L**



**BTS-6**



## Fixari certificate: în cărămidă cu goluri



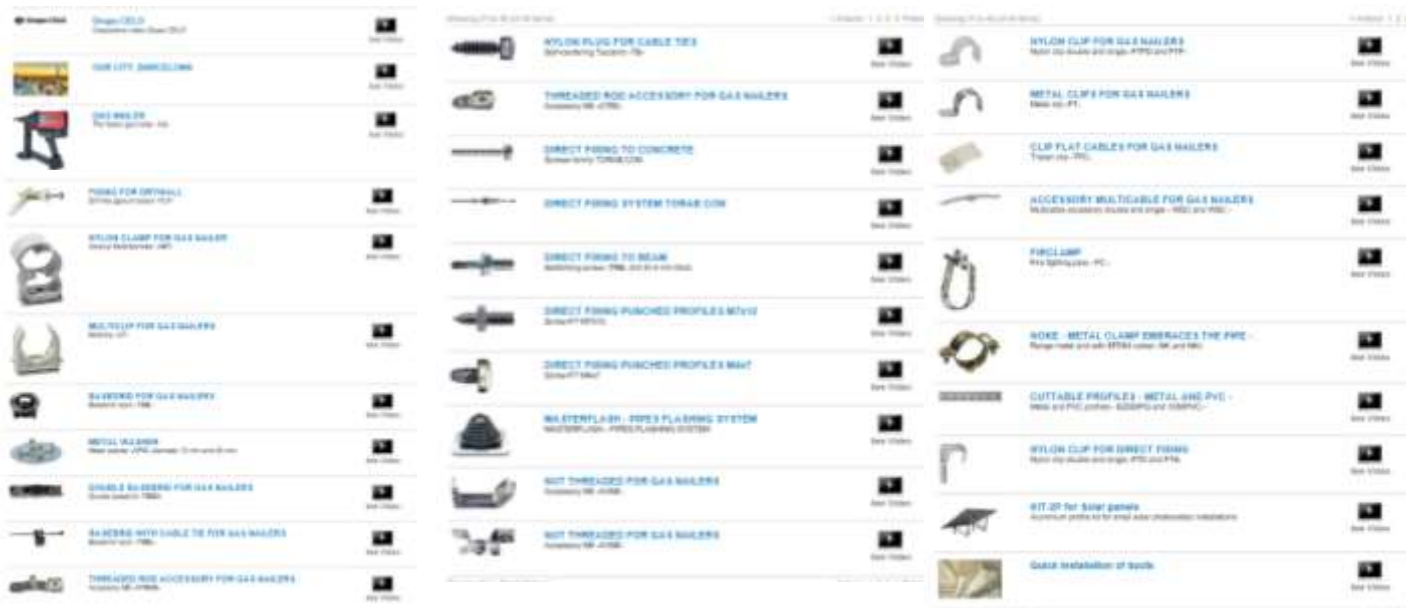
L



TRBP



Filmulețe de prezentare pe **YouTube** cu aplicația produselor:  
<https://www.youtube.com/c/CELOFixings/videos>



# *Dacă are cineva întrebări...?*



# Muțumesc

**Tamas Szabo**

Tel: +40 720 539 516

Email: [tamas.szabo@celo.com](mailto:tamas.szabo@celo.com)

**CELO**