

#sigurACASĂ



**Protejează-ți locuința
împotriva furtului!**

#ShareÎnSiguranță

Ești proprietar de locuință. Ce ar trebui să ai în vedere pentru a fi #sigurACASĂ?

Ți-ai văzut visul cu ochii: ai casa ta. Ai investit bani, timp, energie și imaginație pentru a avea căminul la care ai visat atâția ani.

Dar trebuie să fii conștient că pentru a avea o locuință sigură e obligatoriu să ai în vedere mai multe lucruri.



Paza bună trece primejdia rea

Când vine vorba să te protejezi pe tine și familia ta împotriva riscului de furt din locuință, nici un efort nu este prea mare. Poți să alegi dintr-o gamă largă de sisteme antiefracție:



sisteme de alarmă și sirene,
pentru ferestre sau uși



detectorsi de mișcare sau
camere video



ferestre și uși rezistente
antiefracție

Riscul de furt este unul pe care nu trebuie să-l ignori.

Cele mai eficiente **metode de protecție a locuinței** vizează limitarea posibilităților de acces la bunurile de valoare și prelungirea timpului necesar pentru sustragerea acestora de către infractori.

Măsurile preventive au rolul de a induce răufăcătorilor sentimentul că șansele de reușită sunt minime, iar riscul de a fi prinși este maxim, ceea ce constituie un factor psihologic. Acesta poate fi realizat prin:



concepția arhitectonică a clădirii, care trebuie să inducă senzația de solid;



existența barierelor fizice;



prezența sistemelor moderne de securitate.



Se disting două tipuri de bariere utile protejării bunurilor:



a. fizice, constituite din elemente, în special, mecanice de siguranță (uși, încuietori, grilaje, obloane, seifuri, pereți etc.);



b. „psihice”, care descurajează infractorii sau detectează în faza incipientă o tentativă de pătrundere prin efracție (sisteme de securitate perimetrală, antiefracție, control al accesului sau sisteme de supraveghere și înregistrare video).



Barierelor fizice le revine rolul de a bloca sau întârzia cât mai mult pătrunderea sau accesul la valori a infractorilor. Este necesar ca acest timp să fie suficient pentru ca cineva să sesizeze ceea ce se întâmplă și să anunțe Poliția. De asemenea, întârzierea necesară pentru depășirea acestor bariere îi determină pe cei în cauză să renunțe.

„Barierelor” psihice le revine drept scop descurajarea infractorilor, sugerându-le ideea că acțiunile lor sunt în permanență supravegheate și pot deveni probe în instanță. Spre deosebire de paza umană, un sistem electronic de securitate nu doarme și nu poate fi corupt sau depășit cu mijloace uzuale.

O îmbinare înțeleaptă între barierele fizice și cele psihice poate genera o protecție eficientă.

Pentru creșterea nivelului de securitate a locuinței, a încrederii că locuința îți protejează intimitatea, bunurile și viața, recomandăm să apelezi la profesioniști în tehnică de securitate pentru a analiza riscul de securitate fizică, a dimensiona, proiecta și instala un sistem tehnic potrivit arhitecturii, condițiilor de mediu și vecinătății locuinței tale.

Achiziționarea unor sisteme de securitate care să corespundă standardelor de securitate nu este un moft, ci o necesitate.

Pentru a te asigura că ai luat cele mai potrivite măsuri pentru a-ți proteja locuința, îți recomandăm:



instalarea și/sau întărirea barierelor fizice (uși metalice, încuietori electromecanice codate, grilaje, obloane, seifuri, folii antiefracție pe suprafețele vitrate, pereți întăriți etc.);



instalarea sistemelor de alarmare antiefracție, care descurajează infractorii prin detecția în faza incipientă prin intermediul senzorilor din componența sistemelor a tentativei de pătrundere prin efracție (ex. sisteme de securitate perimetrală, detecție antiefracție, control al accesului sau sisteme de supraveghere și înregistrare video).

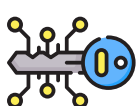
Mai mult decât util pentru liniștea ta poate fi:



interzicerea accesului în locuință și refuzul de a da informații despre tine, bunurile pe care le deții ori despre vecini, persoanelor străine ce pretind că reprezintă diverse instituții, dar care nu se pot legitima sau dovedi pe cine reprezintă;



achiziționarea acelor sisteme de închidere/asigurare care corespund standardelor de securitate;



alegerea acelor încuietori care sunt prevăzute cu chei ce nu pot fi multiplicare ușor;



apelarea pentru montarea unui sistem de securitate, la firme licențiate de Inspectoratul General al Poliției Române (IGPR), lista fiind disponibilă pe pagina web (Poliția Română - Registre Nationale (politiaromana.ro));



instalarea de sisteme de alarmare și supraveghere video care să corespundă normelor de securitate;



monitorizarea sistemelor de alarmare și intervenția în caz de efracție să fie executată numai de firme specializate și licențiate de IGPR.

Nu uita că pentru înlocuirea unei încuietori defecte sau ale cărei chei ai pierdut-o, costul este întotdeauna mult mai mic decât valoarea banilor și bunurilor sustrase în cazul în care acestea sunt „folosite” de către „musafiri nepoftiți”.

Lumea virtuală este parte importantă din viața noastră:



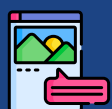
Nu-ți transforma conturile de pe rețelele de socializare în surse de informații pentru infractori. Folosește setări de confidențialitate, astfel încât acestea să fie inaccesibile pentru persoane necunoscute;



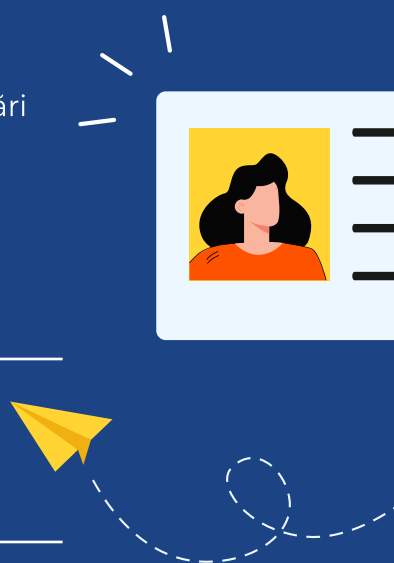
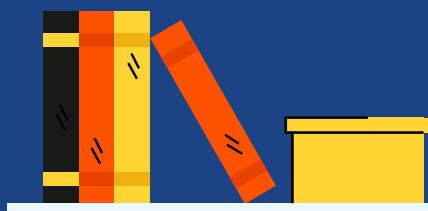
Fii atent la datele și fotografiile pe care le postezi;



Evită prietenii cu persoane pe care nu le cunoști în realitate și nu dezvălui date despre tine celor pe care îi cunoști doar în mediul online;



Atunci când pleci pentru o perioadă mai lungă de acasă, nu face acest lucru public pe internet.



Toate acțiunile și măsurile preventive, efectuate în scopul creșterii nivelului de securitate a vieții și a bunurilor, trebuie extinse și implementate și la locul de muncă, loc în care ne petrecem cel puțin o treime din timpul zilei și unde trebuie să fim protejați, atât noi, cât și bunurile noastre sau ale organizației în care lucrăm.

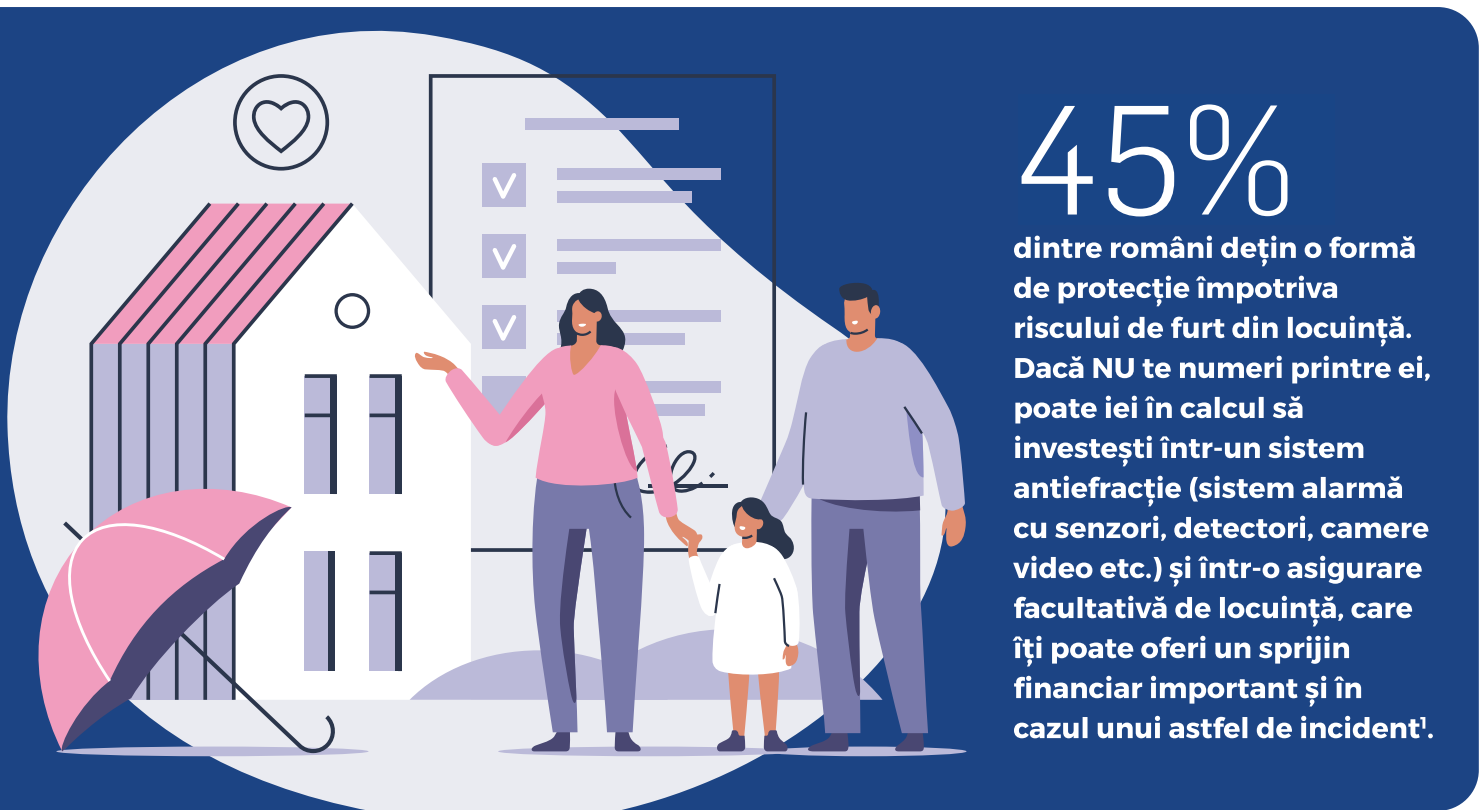
Așa cum spune o vorbă din popor, "prevenția este mama înțelepciunii"!

În afară de soluțiile de prevenție pe care ți le oferă sistemele antiefracție, pentru siguranța căminului tău și a bugetului familiei este important să închei și o poliță de asigurare facultativă. Aceasta îți oferă protecție financiară completă în cazul multor situații nefericite, inclusiv a furtului din locuință.

O asigurare facultativă de locuință se poate emite doar după încheierea unei polițe obligatorii, PAD, care acoperă 3 riscuri catastrofale: cutremur, inundații și alunecări de teren, în limita a 10.000 euro, respectiv 20.000 euro, în funcție de tipul construcției. Pentru o acoperire completă a locuinței și la valoarea reală a acesteia, soluția potrivită este o asigurare facultativă de locuință.



Pentru **81%** dintre români protecția împotriva furturilor din locuință este importantă și foarte importantă¹.
Dacă și tu te numeri printre ei, informează-te despre cum poți fi #sigurACASĂ!



45%

dintre români dețin o formă de protecție împotriva riscului de furt din locuință. Dacă **NU** te numeri printre ei, poate iei în calcul să investești într-un sistem antiefracție (sistem alarmă cu senzori, detectori, camere video etc.) și într-o asigurare facultativă de locuință, care îți poate oferi un sprijin financiar important și în cazul unui astfel de incident¹.

Avantajul unei polițe de asigurare facultativă constă în faptul că îți protejează locuința împotriva multor altor riscuri, cum ar fi incendiu, explozie, catastrofe naturale, cutremure, avarii la instalațiile de apă și canalizare etc.

De asemenea, polița facultativă de asigurare acoperă inclusiv bunurile și echipamentele interioare ale clădirii, dar și eventualele daune pe care tu ai putea să le provoci vecinilor.

51%

din totalul daunelor provocate locuințelor asigurate din România în 2022 au fost cauzate de avarierea accidentală a conductelor de apă, a instalațiilor sanitare de apă și canalizare ale imobilelor, precum și de inundații provocate de vecini².



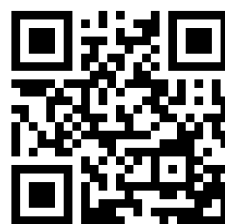
1. Studiu IRES privind Evoluția percepției consumatorilor privind asigurările obligatorii și facultative de locuințe și noile riscuri generate de schimbările climatice, 2023
2. Conform unei analize efectuate la nivelul UNSAR.



Sintagma "mie nu mi se poate întâmpla așa ceva" nu funcționează ca sistem de protecție împotriva furtului din locuințe.

la legătura cu distribuitorul tău de asigurări preferat și construiește cu el soluția potrivită pentru tine și familia ta!

Fii #sigurACASĂ alături de cei dragi!



Asiguropedia



O INIȚIATIVĂ



ÎN PARTENERIAT



CU SPRIJINUL

